

Välkommen till höstens skönaste mil!

HasselbyLoppet



2010

SÖNDAG

Harry
Harriet

10 okt

Hasselbyloppet arrangeras för 23:e gången.



Kl. 12.00

Första start kl 12.00.

Passar alla löpare. Hasselbyloppet samlar alla typer av löpare och joggare.

Flera av landets bästa långlöpare kommer alltid till start. Hasselbyloppet har status som ett av Sveriges kvalitetsmässigt bästa lopp på 10 km.

Majoriteten av deltagarna är joggare och motionslöpare. Hasselbyloppet har därför både tävlingsklass och motionsklass.



Hasselbyloppet är ett av landets största och bästa 10 km-lopp. Tävligen avgörs på en flack och snabb bana genom Hasselby, Grimsta, Räcksta och Vällingby i nordvästra Stockholm. Av de fyra tusen deltagarna i Hasselbyloppet 2009 var det åtskilliga som satte personbästa på 10 000m.



Skön säsongavslutning. Hasselbyloppet passar utmärkt för alla som vill testa formen på en kontrollmätt 10 km-bana. För många av deltagarna är Hasselbyloppet en skön avslutning på säsongen.

4000

Över fyra tusen löpare. Intresset för Hasselbyloppet har ökat stadigt de senaste åren, från 612 anmälda år 2000 till rekordsiffran 4 326 anmälda 2009. 2009 stängdes anmälan två veckor före tävlingsdagen.



MAX5000

Till Hasselbyloppet 2010 accepteras maximalt 5 000 anmälningar.

**ON
15**

September

Sista anmälningsdag är den

15 september. Maximalt 5 000

anmälningar accepteras. Passeras denna gräns före den 15 september så sätts det stopp för fler anmälningar när den 5 000:e anmälan kommit in.

Anmälan är personlig och kan inte överlåtas till någon annan löpare.

Anmäl dig via Internet

Anmälningsavgiften är 215 kr.

Du anmäler dig bekvämt via Internet.

Du kan välja mellan olika betalningsalternativ:

- Betala direkt hos din Internetbank.
- Betala med Visa, MasterCard eller American Express.

www.hasselbyloppet.se

42 procent kvinnor. 2009 var 42 procent av de anmälda kvinnor. Det är den högsta andelen kvinnor i loppets historia.



Här är antalet anmälda till de olika klasserna 2009:

Damer tävlingsklass:

219 st

Herrar tävlingsklass

506 st

Damer motionsklass

1 606 st

Herrar motionsklass

1 996 st.



Alla fullföljande får Hasselbyloppets medalj. Hederspriser till de bästa i tävlingsklasserna. Utlotning av priser bland samtliga fullföljande.

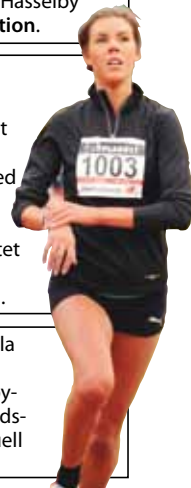
Hasselby Idrottsplats är tävlingscentrum.



Idrottsplatsen, som invigdes för 86 år sedan, ligger trevligt inbäddad bland villorna i Hasselby Villastad.

- **Starten** sker på ett stort gärde 400 m från Hasselby Idrottsplats.
- **Målet** är på Hasselby IP.
- Idrottsplatsen ligger på Loviselundsv. 100.
- Det är knappt en kilometer till Hasselby Gärd som är närmaste T-banestation.

Du får din verkliga löptid. Alla löpare får sin nettotid noterad. Det innebär att tiden tas från det att du passerar startlinjen till du passerar mållinjen. Du får därmed din verkliga löptid på 10.000 m. I resultatlistan anges även bruttotiden, dvs tiden från startskottet till passering av mållinjen. Du får din mellantid vid 5.000 m.



Betala via Pluggiro. Du kan betala anmälningsavgiften 215 kr direkt på pluggiro 478 68 53 - 4. Hasselbyloppet. Ange tydligt namn, bostadsadress och födelseår samt eventuell klubb och vilken klass du väljer.



Tävlingsinformation och nummerlapp skickas ut i slutet av september till samtliga anmälda deltagare. Tävlingsinformation publiceras också på www.hasselbyloppet.se

Egen risk

Du deltar i Hasselbyloppet på egen risk. Det är Svenska Friidrottsförbundets tävlingsregler som gäller

Start- och resultatlistan publiceras på www.hasselbyloppet.se

Mer läsning
nästa sida

Huvudsponsorer: Löplabbet och NewBalance



LÖPLABBET®

new balance

Samarbetspartner:



marathon.se

Klasser & startgrupper

Hasselbyloppet har **FYRA** klasser:

Herrar tävlingsklass - Herrar motionsklass - Damer tävlingsklass - Damer motionsklass.

Vi rekommenderar manliga löpare som siktar på en tid under 40 minuter och kvinnliga löpare som siktar på en tid under 45 minuter att anmäla sig i tävlingsklassen.

Motionsklasserna delas upp i **TRE** grupper

Herrarnas och damernas motionsklasser är uppdelade i tre grupper.

Herrar motionsklass 1 är öppen för löpare som under 2009 eller 2010 klarat något av dessa resultat: 46.00 eller snabbare på en kontrollmätt 10 km-bana.

1.48.00 på halv maraton.

3.55.00 på maraton.

Herrar motionsklass 2 är öppen för löpare som under 2009 eller 2010 klarat något av dessa resultat: 50.00 eller snabbare på en kontrollmätt 10 km-bana.

1.55.00 på halv maraton.

4.15.00 på maraton.

Övriga i denna klass anmäler sig till **Herrar motionsklass 3**.

Damer motionsklass 1 är öppen för löpare som under 2009 eller 2010 klarat något av dessa resultat: 53.00 eller snabbare på en kontrollmätt 10 km-bana.

2.05.00 på halv maraton.

4.25.00 på maraton.

Damer motionsklass 2 är öppen för löpare som under 2009 eller 2010 klarat något av dessa resultat: 57.00 eller snabbare på en kontrollmätt 10 km-bana.

2.15.00 på halv maraton.

4.50.00 på maraton.

Övriga i denna klass anmäler sig till **Damer motionsklass 3**.

Loppet startar med **SJU** startgrupper

Deltagarna delas upp i sju grupper som startar med 10 minuters mellanrum. Herrarnas och damernas tävlingsklasser startar kl 12.00.

Sedan följer herrar motionsklass 1, damer motionsklass 1, herrar motionsklass 2 och damer motionsklass 2 herrar motionsklass 3 och damer motionsklass 3.



15 ÅR

Minimiålder 15 år. Endast löpare födda 1995 och tidigare får starta.

Inga stavar eller barnvagnar. Hasselbyloppet är en löpartävling. Det är inte tillåtet att gå med stavar eller walking sticks. Det är inte heller tillåtet att ta med sig barnvagn.



Kontrollmätt bana.

Distansen i Hasselbyloppet är 10 000 m. Banan är kontrollmätt i september 2008 av Micke Hill som är en av Svenska Friidrotts-

förbundets godkända banmätare. Banan går på parkvägar. Underlaget är asfalt, med undantag för starten där det är gräs och målet där underlaget är allvädersbanor.

Det finns **två vätskekontroller** längs banan.



2 timmar

Maxtid 2 timmar. Den maximala löptiden för löparna i var och en av de sju startgrupperna är 2 timmar.



Se dig själv springa i mål.

Ett par dagar efter Hasselbyloppet kan du se en kort video på dig själv när du springer i mål.

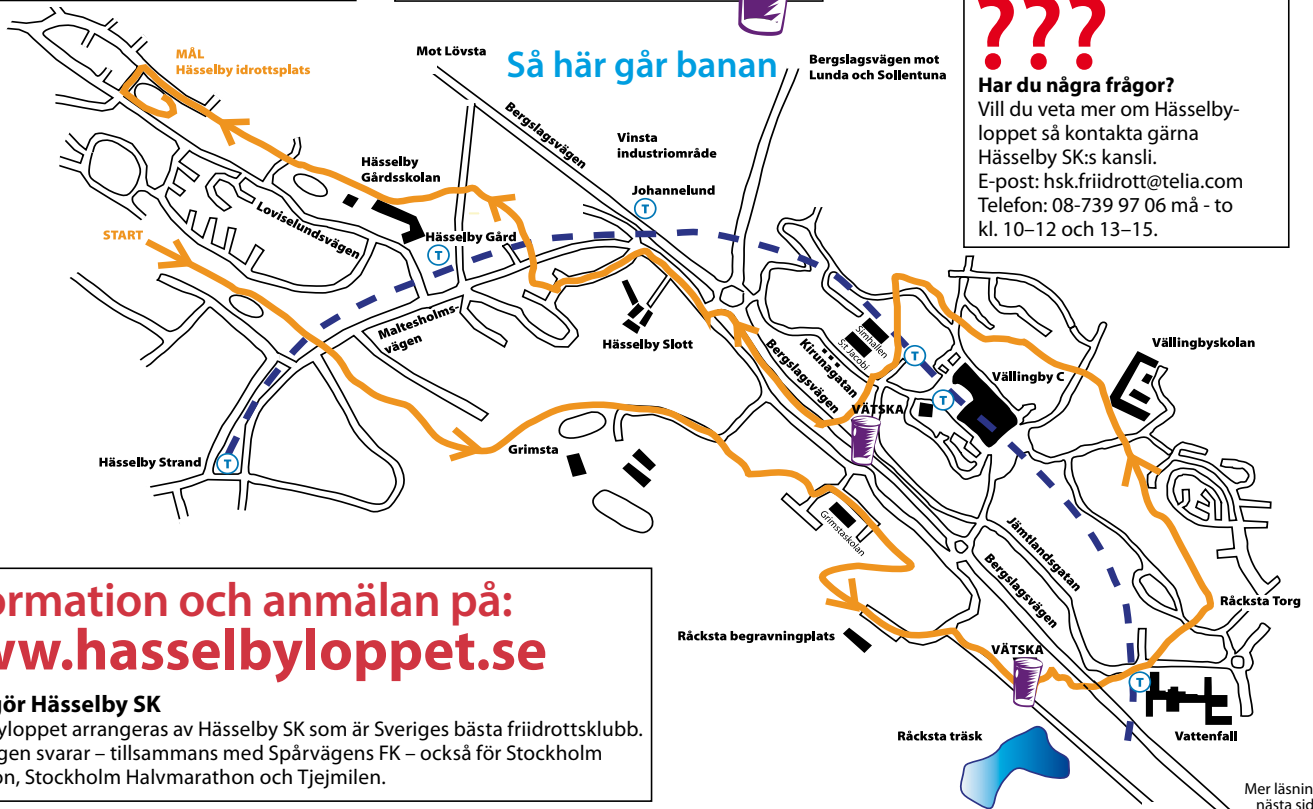
Videoen hittar du på www.hasselbyloppet.se



Har du några frågor?

Vill du veta mer om Hasselbyloppet så kontakta gärna Hasselby SK:s kansli.

E-post: hsk.friidrott@telia.com
Telefon: 08-739 97 06 må - to kl. 10-12 och 13-15.



Information och anmälan på: www.hasselbyloppet.se

Arrangör Hasselby SK

Hasselbyloppet arrangeras av Hasselby SK som är Sveriges bästa friidrottsklubb. Föreningen svarar - tillsammans med Spårvägens FK - också för Stockholm Marathon, Stockholm Halvmarathon och Tjejmilen.